

Persönliche Hygiene in der Schule

Karl-Hofmann-Schule BBS Worms

Krankheitszeichen

Bei Krankheitszeichen (z.B. Fieber, trockener Husten, Atemprobleme, Verlust Geschmacks-/Geruchssinn, Halsschmerzen, Gliederschmerzen) auf jeden Fall zu Hause bleiben. Schriftliche Entschuldigung!



**Wer positiv auf SARS-COV-2 getestet wurde,
darf die Schule nicht besuchen!**

Aufenthalt in Risikogebieten

Wer z.B. im Urlaub in einem Risikogebiet war, muss sich 14 Tage in häusliche Quarantäne begeben!

<https://www.rki.de/covid-19-risikogebiete>

**Wer positiv auf SARS-COV-2 getestet wurde,
darf die Schule nicht besuchen!**

Risikogruppen

Im Einzelfall mit begründetem ärztlichem Attest können Schülerinnen und Schüler aus medizinischen Gründen vom Präsenzunterricht befreit werden.

Schwangere Schülerinnen werden bei Auftreten einer Infektion in der Schule bis 14 Tage nach dem Auftreten der Infektion von der Anwesenheit befreit.

→ Wer nicht am Präsenzunterricht teilnimmt:

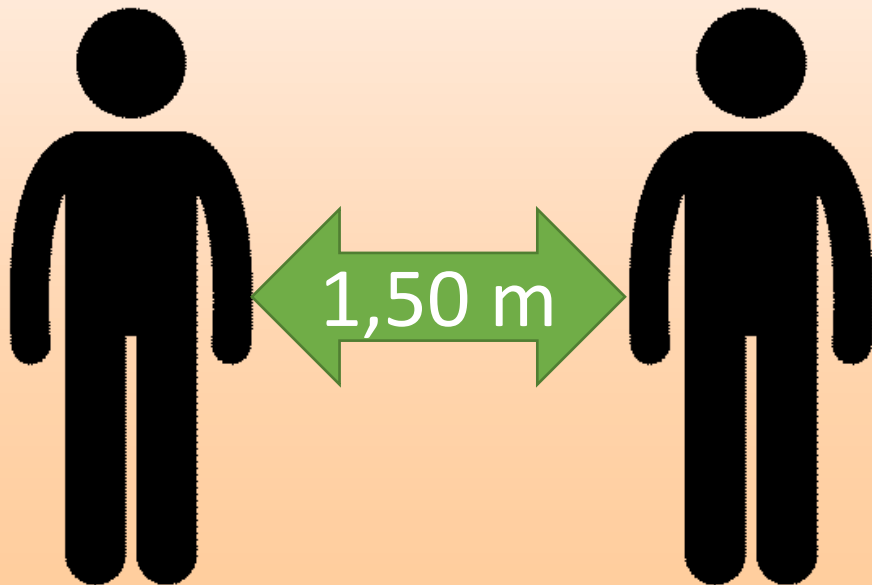
Selbstständige Erarbeitung zu Hause

Abstand halten

Mindestens 1,50 m Abstand halten.

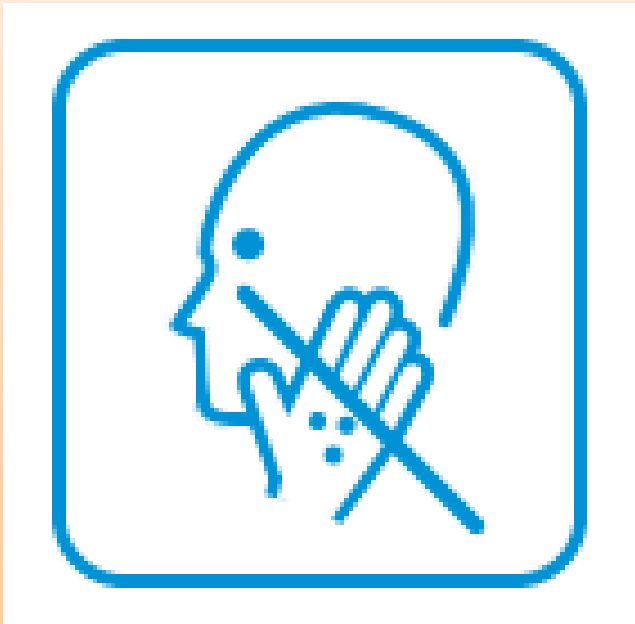
Ausnahme: auf dem Sitzplatz im Klassenraum

Keine Berührungen, Umarmungen und kein Händeschütteln.



Gesicht

Mit den Händen nicht das Gesicht, insbesondere die Schleimhäute berühren, d.h. nicht an Mund, Augen und Nase fassen



Niesen oder Husten

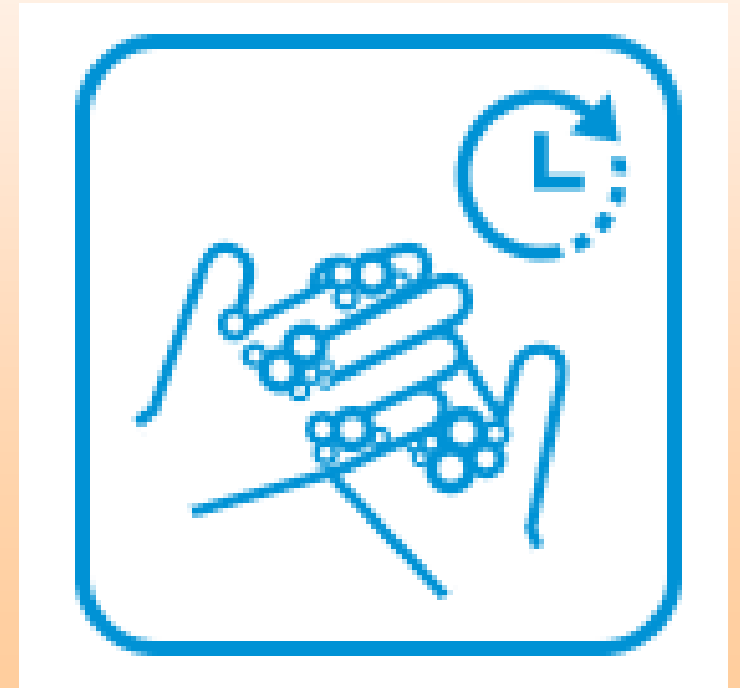
Husten und Niesen in die Armbeuge gehören zu den wichtigsten Präventionsmaßnahmen! Beim Husten oder Niesen größtmöglichen Abstand zu anderen Personen halten, am besten wegdrehen.



Hände waschen

Händewaschen mit Seife für 20 – 30 Sekunden z. B.

- nach dem Naseputzen, Husten oder Niesen;
- nach der Benutzung von öffentlichen Verkehrsmitteln;
- vor und nach dem Essen;
- nach dem Toilettengang oder nach Betreten des Klassenraums



Hände waschen

Wasser marsch!

Ärmel hoch und Hände richtig nass machen.

**Zeit lassen!**

Gründlich einschäumen, auch zwischen den Fingern und an den Fingerspitzen.
Das dauert 20 bis 30 Sekunden.



20-30
Sekunden

**Runter damit!**

Hände von allen Seiten unter das Wasser halten. Den Seifenschaum gut abspülen.

**Trocknen!**

Am besten mit einem Einmaltuch.

Einseifen!

Mit einer ordentlichen Portion Seife.



Mund-Nasen-Bedeckung

Auf dem Schulgelände, im Schulgebäude!

- Ausnahme: auf dem Sitzplatz im Klassenraum

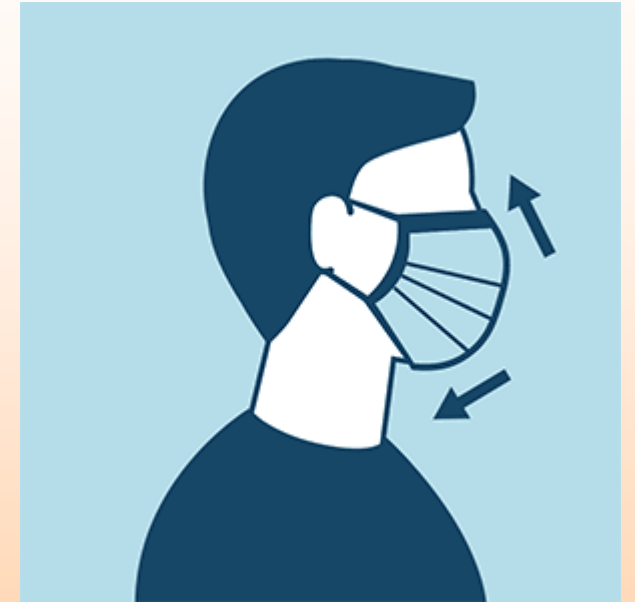
In den Pausen

Fremdschutz

Auf guten Sitz achten

Beim Einkaufen

Im Personennahverkehr



Registrierung

Ihre Anwesenheit ist i.d.R. im Klassenbuch registriert. Darüber ist durch das Gesundheitsamt eine Nachverfolgung des Infektionsgeschehens möglich.

Registrierungspflicht am Eingang:

z.B. falls Sie mit Ihren Eltern in die Schule kommen, müssen diese sich registrieren.

z.B. falls Sie während einer Praxiszeit in die Schule kommen, müssen Sie sich registrieren.

Corona-Warn-App

Verwenden Sie die Corona-Warn-App auf Ihrem Smartphone. Dies erleichtert die Nachverfolgung von Infektionen.

<https://www.bundesregierung.de/bregde/themen/corona-warn-app>

